

入退室管理システム



デイリACE

安心！ 簡単！ 低コスト！  
あなたの悩みを一挙に解決！

事件・事故が発生してからでは手遅れ！！  
しっかりした管理は取引先の信用につながります。

2005年4月 個人情報保護法施行

個人情報保護法の施行に際し、経済産業省より経済産業分野を対象としたガイドラインが示されました。その中の安全管理措置のひとつに「物理的安全管理措置」として入退室管理の実施があげられています。

安全管理措置			
組織的	人的	物理的	技術的
規定の整備、運用の記録	雇用契約、訓練・教育	入退(館)室管理の実施	データアクセス制限・記録

入退室管理システム

デイリACE

を  
おすすめします

2008年4月 金融商品取引法の内部統制強化（日本版SOX法）適用開始

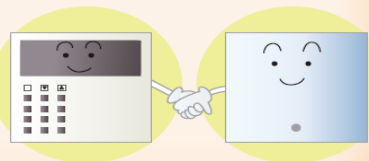
上場会社に財務報告にかかる内部統制強化を求めるもので、より物理的なセキュリティが重要になりました。

入退室管理システム

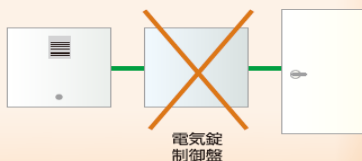
デイリACE

わずかなイニシャルコストで  
しっかりとしたセキュリティを実現します。

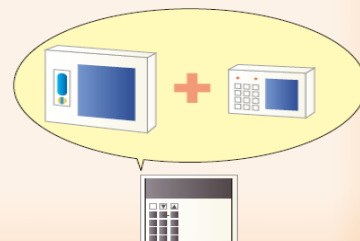
カードリーダーと  
コントロールユニットの  
シンプルなシステム構成です。



コントロールユニットは  
電気錠制御機能付なので  
電気錠制御盤は不要です。



防滴型カードリーダーだから、  
屋側にそのまま設置・使用が  
できます。注)



注)ただし、塵埃の多い場所、水の噴流（ホースによる放水など）や一時的に浸水の恐れのある場所には設置できません。

入退室管理システム

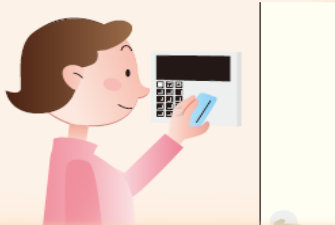
デイリACE

カードリーダーでカード登録・設定・変更が可能。  
ラクラク操作でかんたん・お手軽に使用できます。

カードの登録、設定、データ変更  
など、すべての作業がカードリー  
ダーでかんたんに行えます。



いまお使いのEdyカード※1 や  
おサイフケータイにも対応します。  
(最大3,000ID※2 まで登録可能)



※1: Felica仕様のお客様ご使用カードについては別途ご相談ください。  
※2: カード枚数、テンキーID、おサイフケータイIDの総合計。

20,000件の入退室履歴が  
SDメモリーカードに保存可能。  
パソコンで確認できます。

